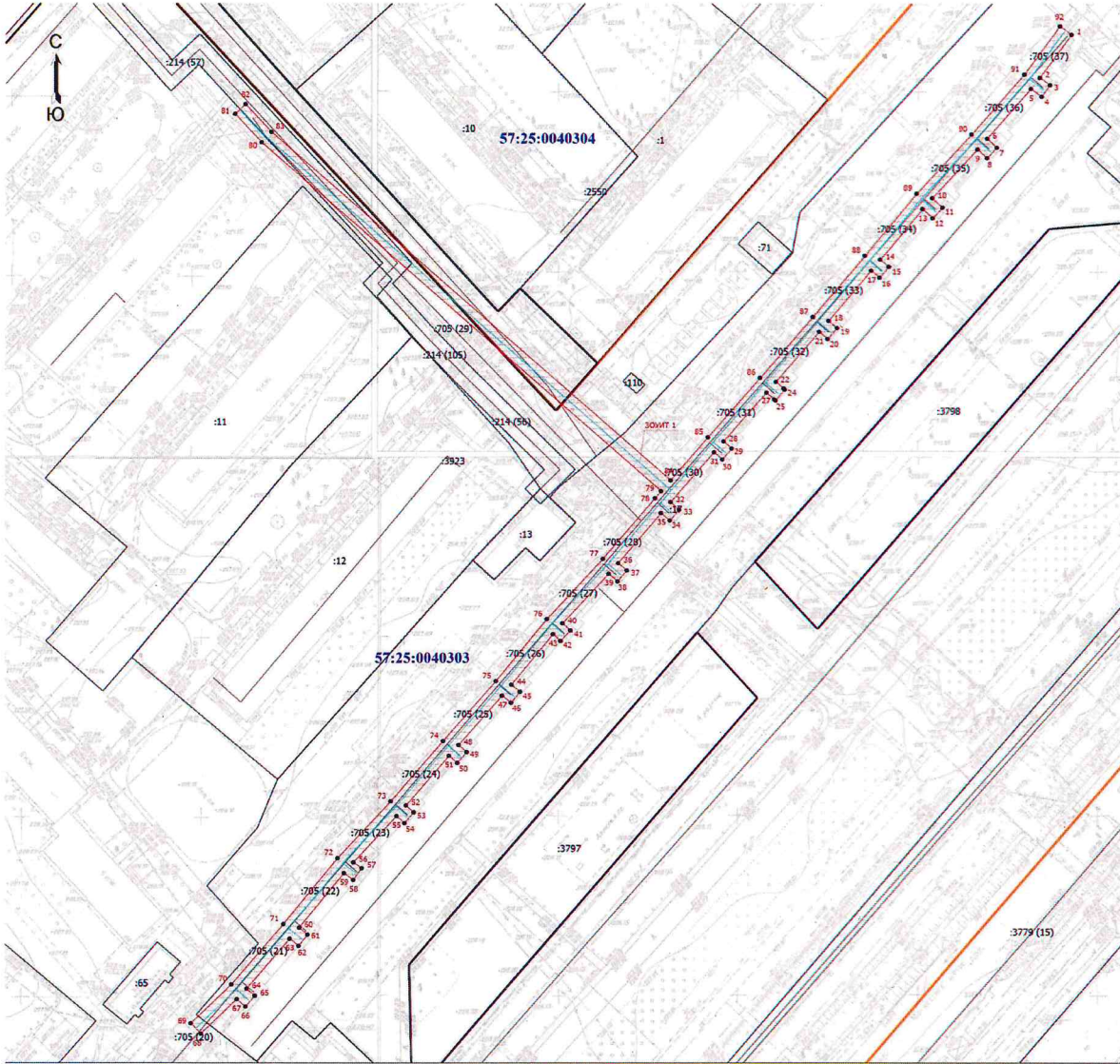


Схема расположения публичного сервитута в отношении части земельного участка с КН 57:25:0040304:2561, 57:25:0040303:17, 57:25:0040303:10 и на кадастровые кварталы 57:25:0040303, установленного в целях эксплуатации линейного объекта: Газопровод, г. Орёл, Московское шоссе, ул. Маринченко.

Условный номер земельного участка для установления публичного сервитута: 57:25:0000000:3У1  
Местоположение: Российская Федерация, Орловская область, г. Орёл, Московское шоссе, ул. Маринченко.  
Площадь земельного участка для установления публичного сервитута 2311 кв.м.  
Площадь публичного сервитута составляет: 2311 кв.м.

В том числе:  
57:25:0040303:3У1 – 295 кв.м.  
57:25:0040303:10:3У1 – 106 кв.м.  
57:25:0040304:2561:3У1 – 168 кв.м.  
57:25:0040303:17:3У1 – 1742 кв.м.



- Условные обозначения
- Часть границы, местоположение которой определено при выполнении кадастровых работ
  - Характерная точка границы, сведения о которой позволяют однозначно определить ее положение на местности
  - Обозначение новой характерной точки
  - Ось газопровода
  - Кадастровый номер земельного участка
  - Граница земельного участка
  - Граница здания
  - Граница кадастрового квартала
  - Зона с особыми условиями использования территории ЗОУИТ 1

Обозначение характерных точек границ	Координаты	
	X	Y
Система координат МСК-57		
1	362910,47	1294626,09
2	362898,48	1294617,29
3	362896,40	1294620,13
4	362893,18	1294617,77
5	362895,36	1294614,80
6	362881,52	1294602,70
7	362879,03	1294605,40
8	362876,09	1294602,68
9	362878,54	1294600,02
10	362864,97	1294587,41
11	362862,31	1294590,28
12	362859,37	1294587,56
13	362861,97	1294584,76
14	362847,89	1294572,94
15	362845,90	1294575,31
16	362842,84	1294572,73
17	362844,83	1294570,36
18	362830,84	1294558,51
19	362828,85	1294560,86
20	362825,79	1294558,28
21	362827,80	1294555,91
22	362813,87	1294543,92
23	362812,02	1294546,07
24	362811,73	1294546,41
25	362808,69	1294543,81
26	362808,98	1294543,47
27	362810,85	1294541,30
28	362797,30	1294529,47
29	362795,30	1294531,76
30	362792,28	1294529,12
31	362794,28	1294526,83
32	362780,36	1294514,70
33	362778,26	1294517,11
34	362775,24	1294514,49
35	362777,34	1294512,08
36	362763,38	1294500,09
37	362761,32	1294502,49
38	362758,28	1294499,89
39	362760,40	1294497,43
40	362746,56	1294484,64
41	362744,56	1294486,81
42	362741,62	1294484,09
43	362743,54	1294482,01
44	362729,44	1294470,52
45	362727,49	1294472,92
46	362724,39	1294470,40
47	362726,39	1294467,94
48	362712,62	1294455,84
49	362710,62	1294458,13
50	362707,62	1294455,49
51	362709,62	1294453,21
52	362695,79	1294441,15
53	362693,89	1294443,33
54	362690,87	1294440,71
55	362692,83	1294438,47
56	362680,01	1294426,50
57	362678,35	1294428,79
58	362675,11	1294426,45
59	362676,99	1294423,86
60	362661,84	1294411,46
61	362659,90	1294413,83
62	362656,80	1294411,29
63	362658,78	1294408,88
64	362644,92	1294396,88
65	362642,94	1294399,17
66	362639,92	1294396,55
67	362642,02	1294394,12
68	362632,44	1294384,04
69	362635,34	1294381,28
70	362646,12	1294392,63
71	362662,83	1294407,09
72	362681,16	1294422,09
73	362696,97	1294436,87
74	362713,75	1294451,51
75	362730,46	1294466,20
76	362747,76	1294480,30
77	362764,53	1294495,80
78	362781,48	1294510,37
79	362783,46	1294512,09
80	362880,42	1294400,84
81	362888,33	1294393,46
82	362891,05	1294396,38
83	362883,32	1294403,59
84	362786,47	1294514,72
85	362798,42	1294525,13
86	362814,97	1294539,59
87	362831,91	1294554,17
88	362848,94	1294568,59
89	362866,20	1294583,08
90	362882,69	1294598,40
91	362899,37	1294612,99
92	362912,83	1294622,87
1	362910,47	1294626,09

Кадастровый инженер



Шмидт Е.В.